



# MONITORUL OFICIAL

## AL

# ROMÂNIEI

Anul 189 (XXXIII) — Nr. 370

PARTEA I  
LEGI, DECRETE, HOTĂRĂRI ȘI ALTE ACTE

Vineri, 9 aprilie 2021

### SUMAR

<u>Nr.</u>		<u>Pagina</u>
HOTĂRĂRI ALE GUVERNULUI ROMÂNIEI		
393.	— Hotărâre privind declanșarea procedurilor de expropriere a tuturor imobilelor proprietate privată situate pe amplasamentul suplimentar, care fac parte din coridorul de expropriere al lucrării de utilitate publică de interes național „Drum de legătură DN 5—Șoseaua de Centură—Pod Prieteniei km 61 + 400” .....	2–12
398.	— Hotărâre privind actualizarea valorii de inventar a unui imobil aflat în domeniul public al statului și în administrarea Ministerului Afacerilor Interne — Direcția asigurare logistică integrată .....	13
ACTE ALE AVOCATULUI POPORULUI		
44.	— Ordin pentru modificarea și completarea Regulamentului de organizare și funcționare a instituției Avocatul Poporului, aprobat prin Ordinul Avocatului Poporului nr. 153/2019.....	14–15

# HOTĂRĂRI ALE GUVERNULUI ROMÂNIEI

## GUVERNUL ROMÂNIEI

### HOTĂRÂRE

#### privind declanșarea procedurilor de expropriere a tuturor imobilelor proprietate privată situate pe amplasamentul suplimentar, care fac parte din coridorul de expropriere al lucrării de utilitate publică de interes național „Drum de legătură DN 5—Șoseaua de Centură—Pod Prieteniei km 61 + 400”

Având în vedere dispozițiile Hotărârii Guvernului nr. 963/2017 pentru aprobarea indicatorilor tehnico-economici aferenți obiectivului de investiții „Drum de legătură DN 5—Șoseaua de Centură—Pod Prieteniei km 61 + 400”, județul Giurgiu, în temeiul art. 108 din Constituția României, republicată, al art. 5 alin. (1) din Legea nr. 255/2010 privind exproprierea pentru cauză de utilitate publică, necesară realizării unor obiective de interes național, județean și local, cu modificările și completările ulterioare,

**Guvernul României** adoptă prezenta hotărâre.

Art. 1. — Se aprobă amplasamentul suplimentar al lucrării de utilitate publică de interes național „Drum de legătură DN 5—Șoseaua de Centură—Pod Prieteniei km 61 + 400”, prevăzut în anexa nr. 1\*), conform variantei finale a proiectului tehnic.

Art. 2. — (1) Se aprobă declanșarea procedurilor de expropriere a tuturor imobilelor proprietate privată situate pe amplasamentul suplimentar, prevăzut la art. 1, care fac parte din coridorul de expropriere al lucrării de utilitate publică de interes național „Drum de legătură DN 5—Șoseaua de Centură—Pod Prieteniei km 61 + 400”, expropriator fiind statul român, reprezentat de Ministerul Transporturilor și Infrastructurii, prin Compania Națională de Administrare a Infrastructurii Rutiere — S.A.

(2) Se aprobă lista cuprinzând imobilele proprietate privată supuse exproprierii, potrivit alin. (1), aflate pe raza municipiului Giurgiu și a localității Frătești din județul Giurgiu, proprietarii sau deținătorii acestora, precum și sumele individuale aferente despăgubirilor, prevăzută în anexa nr. 2.

Art. 3. — (1) Sumele individuale estimate de către expropriator, aferente despăgubirilor pentru imobilele proprietate privată, situate pe amplasamentul suplimentar, prevăzut la art. 1, care fac parte din coridorul de expropriere al lucrării de utilitate publică de interes național „Drum de legătură DN 5—Șoseaua de Centură—Pod Prieteniei km 61 + 400”, aflate pe raza municipiului Giurgiu și a localității Frătești din județul Giurgiu, sunt în cuantum total de 2.209 mii lei și se alocă de la bugetul de stat, prin bugetul Ministerului Transporturilor și Infrastructurii, în conformitate cu Legea bugetului de stat pe anul 2021 nr. 15/2021, la capitolul 84.01 „Transporturi”, subcapitolul 03 „Transport Rutier”, titlul 58 „Proiecte cu finanțare din fonduri externe nerambursabile aferente cadrului financiar 2014—2020”, articolul 58.03 — „Programe din Fondul de Coeziune — FC”.

(2) Sumele individuale prevăzute la alin. (1) se virează de către Ministerul Transporturilor și Infrastructurii într-un cont de trezorerie deschis pe numele Companiei Naționale de Administrare a Infrastructurii Rutiere — S.A., în termen de cel mult 30 de zile de la data aprobării cererii de deschidere de credite, conform prevederilor art. 4 alin. (8) din Normele metodologice de aplicare a Legii nr. 255/2010 privind exproprierea pentru cauză de utilitate publică, necesară realizării unor obiective de interes național, județean și local, aprobate prin Hotărârea Guvernului nr. 53/2011, cu completările ulterioare, la dispoziția proprietarilor/deținătorilor de imobile proprietate privată care fac parte din coridorul de expropriere al lucrării de utilitate publică de interes național, prevăzută la art. 1, în vederea efectuării plății despăgubirilor în cadrul procedurilor de expropriere, în condițiile legii.

Art. 4. — Ministerul Transporturilor și Infrastructurii, prin Compania Națională de Administrare a Infrastructurii Rutiere — S.A., răspunde de realitatea datelor înscrise în lista cuprinzând imobilele proprietate privată care constituie coridorul de expropriere al lucrării de utilitate publică de interes național, situat pe amplasamentul suplimentar, prevăzut la art. 1, de corectitudinea datelor înscrise în documentele care au stat la baza stabilirii acestora, precum și de modul de utilizare, în conformitate cu dispozițiile legale, a sumei alocate potrivit prevederilor prezentei hotărâri.

Art. 5. — Planul de amplasament suplimentar al lucrării de utilitate publică de interes național, prevăzut la art. 1, se aduce la cunoștință publică și prin afișarea la sediile consiliilor locale implicate și, respectiv, prin afișare pe pagina proprie de internet a expropriatorului.

Art. 6. — Anexele nr. 1 și 2 fac parte integrantă din prezenta hotărâre.

PRIM-MINISTRU  
**FLORIN-VASILE CÎȚU**

Contrasemnează:

Viceprim-ministru,

**Ilie-Dan Barna**

Ministrul transporturilor și infrastructurii,

**Cătălin Drulă**

Ministrul finanțelor,

**Alexandru Nazare**

București, 31 martie 2021.  
Nr. 393.

\*) Anexa nr. 1 se comunică persoanelor fizice și juridice interesate, la solicitarea acestora, de către Compania Națională de Administrare a Infrastructurii Rutiere — S.A., care este depozitarul acesteia, imposibilitatea publicării în Monitorul Oficial al României, Partea I, a hărții topografice/planului de amplasament fiind determinată de impedimente de natură tehnico-redacțională.

## LISTA

cuprinzând imobilele proprietate privată supuse exproprierii, situate pe amplasamentul suplimentar, care fac parte din coridorul de expropriere al lucrării de utilitate publică de interes național „Drum de legătură DN 5 — Șoseaua de Centură — Pod Prieteniei km 61 + 400”, aflate pe raza municipiului Giurgiu și a localității Frățești din județul Giurgiu, proprietarii sau deținătorii acestora, precum și sumele individuale aferente despăgubirilor

Nr. crt.	Județul	Unitatea administrativ-teritorială	Numele și prenumele proprietarului/deținătorului imobilului	Tarlaua/Parcela	Categoria de folosință	Intravilan/ Extravilan	Numărul cadastral/ Numărul topo	Numărul cărții funciare	Suprafața totală a imobilului (mp)	Suprafața terenului expropriat (mp)	Valoarea despăgubirii conform Legii nr. 255/2010 (lei)
0	1	2	3	4	5	6	7	8	9	10	11
1	Giurgiu	Giurgiu	Rădulescu Viorel	T22/2	Arabil	Intravilan			2.500	371	48.450
2	Giurgiu	Giurgiu	Moștenitor Teodorescu Elena	T22/2, P43	Arabil	Intravilan			4.500	896	117.012
3	Giurgiu	Giurgiu	Municipiul Giurgiu — domeniul privat	T22/2, P49	Arabil	Intravilan			1.100	73	9.533
4	Giurgiu	Giurgiu	Dobre M. Ion	T22/2, P14	Arabil	Intravilan			5.000	46	6.007
5	Giurgiu	Giurgiu	Moștenitor Oprea Gheorghe	T22/2, P13	Arabil	Intravilan			8.300	1.233	161.022
6	Giurgiu	Giurgiu	Rusu Fanica	T21/2	Arabil	Intravilan	39732		2.500	153	19.981
7	Giurgiu	Giurgiu	Dragne Floarea	T22/2, P46	Arabil	Intravilan	34577	34577	1.500	140	18.283
8	Giurgiu	Giurgiu	Stancu Florica	T22/2, P47	Arabil	Intravilan			1.500	155	20.242
9	Giurgiu	Giurgiu	Florescu Vasilica	T22/2, P48	Arabil	Intravilan			1.100	138	18.022
10	Giurgiu	Giurgiu	Municipiul Giurgiu — domeniul privat	T22/2, P50	Arabil	Intravilan			1.550	321	41.920
11	Giurgiu	Giurgiu	Lazăr Alin (defunct Găman Mariana)	T22/2, P37	Arabil	Intravilan			2.500	81	10.578
12	Giurgiu	Giurgiu	Popa Ciprian Adrian (defunct Tâncabă Stratică)	T22/2, P32	Arabil	Intravilan			3.500	1	131
13	Giurgiu	Giurgiu	S.C. COSMOPOLIDAN INVESTMENTS — S.R.L.	T22/1	Arabil	Intravilan	30629	30629	80.051	123	16.063
14	Giurgiu	Giurgiu	S.C. COSMOPOLIDAN INVESTMENTS — S.R.L.	T22/1	Arabil	Intravilan	30629	30629	80.051	44	5.746
15	Giurgiu	Giurgiu	Berbec Georgeta	T22/1, P8	Arabil	Intravilan	38771		10.000	690	90.109
16	Giurgiu	Giurgiu	Lungu Petrică	T21/2, P1	Arabil	Intravilan	30758		6.667	292	38.133
17	Giurgiu	Giurgiu	Lungu Marin	T21/2, P1	Arabil	Intravilan	30524		6.667	450	58.767
18	Giurgiu	Giurgiu	Municipiul Giurgiu — domeniul privat	T21/1, P45	Arabil	Intravilan			456	506	66.080
19	Giurgiu	Giurgiu	Spoială Florina-Aurelia	T21/2, P1/1	Arabil	Intravilan	40968		14.268	558	72.871
20	Giurgiu	Giurgiu	Lungu Marin	T21/2, P1	Arabil	Intravilan	30524	30524	6.667	524	68.431
21	Giurgiu	Giurgiu	Spoială Florina-Aurelia	T21/2, P1/1	Arabil	Intravilan	40968		14.268	1.835	239.639
22	Giurgiu	Giurgiu	Spoială Florina-Aurelia	T21/2, P1/1	Arabil	Intravilan	40968		14.268	256	33.432
23	Giurgiu	Giurgiu	Defunct Ralita Constantin, moștenitor Caraiman Gabriel	T21/2, P4	Arabil	Intravilan			3.500	10	1.306
24	Giurgiu	Giurgiu	Chiran Ion	T22/1, P42	Arabil	Intravilan			5.000	13	1.698
25	Giurgiu	Giurgiu	Brătan Dumitru	T21/2, P6	Arabil	Intravilan			4.500	3	392
26	Giurgiu	Giurgiu	Defunct Găman Mariana, moștenitor Lazăr Silviu	T21/2, P7	Arabil	Intravilan			2.500	3	392
27	Giurgiu	Giurgiu	Defunct Tâncabă Stratica, moștenitor Popa Ciprian	T21/2, P8	Arabil	Intravilan			1.500	2	261
28	Giurgiu	Giurgiu	Alexandru Ion	T21/2, P9	Arabil	Intravilan			1.500	2	261
29	Giurgiu	Giurgiu	Iosif Viorica (defunct Iosif Ion, moștenitor Iosif Iulian Marius)	T21/2, P10	Arabil	Intravilan			5.000	10	1.306

0	1	2	3	4	5	6	7	8	9	10	11
30	Giurgiu	Giurgiu	Gheorghiceanu Anghilina (cumpărat de la Dermegiu Victoria)	T21/2, P11	Arabil	Intravilan			2.500	4	522
31	Giurgiu	Giurgiu	Marcu Mircea, Marcu Severus	T21/2, P12	Arabil	Intravilan			3.000	3	392
32	Giurgiu	Giurgiu	Urda Ioana	T21/2, P13	Arabil	Intravilan			5.000	3	392
33	Giurgiu	Giurgiu	Urdă Ioana	T21/2, P14	Arabil	Intravilan			5.000	2	261
34	Giurgiu	Giurgiu	Defunct Tonca Cristache, moștenitor Tiron Viorica	T21/2, P19	Arabil	Intravilan			5.000	2	261
35	Giurgiu	Giurgiu	Defunct Tonca Cristache, moștenitor Păunescu Mirela	T21/2, P19A	Arabil	Intravilan			5.000	23	3.004
36	Giurgiu	Giurgiu	Velicu Gică	T21/2, P20	Arabil	Intravilan			2.500	20	2.612
37	Giurgiu	Giurgiu	Danilov Victor (cumpărat de la Bici Elena)	T21/2, P21	Arabil	Intravilan			2.000	27	3.526
38	Giurgiu	Giurgiu	Moștenitor Bici Teodor	T21/2	Arabil	Intravilan			1.000	2	261
39	Giurgiu	Giurgiu	Municipiul Giurgiu — domeniul privat	T21/2, P31	Arabil	Intravilan			400	17	2.220
40	Giurgiu	Giurgiu	Drăghia Rădița	T21/2, P22	Arabil	Intravilan			1.500	22	2.873
41	Giurgiu	Giurgiu	Rusovici Ștefan	T21/2, P23	Arabil	Intravilan			2.500	40	5.224
42	Giurgiu	Giurgiu	Dumitru Mitică	T21/2, P24	Arabil	Intravilan			1.500	25	3.265
43	Giurgiu	Giurgiu	Mehmet Iuseim	T21/2, P26	Arabil	Intravilan			1.500	48	6.268
44	Giurgiu	Giurgiu	Ionescu Marian (cumpărat de la Hassan Vasilica)	T21/2, P28	Arabil	Intravilan	5912		1.200	53	6.921
45	Giurgiu	Giurgiu	David Nicușor, Prodan Marian (cumpărat de la Anghel Daniel)	T21/2, P30	Arabil	Intravilan	6370		10.000	54	7.052
46	Giurgiu	Giurgiu	David Nicușor, Prodan Marian (cumpărat de la Anghel Daniel)	T21/2, P30	Arabil	Intravilan	6370		10.000	858	112.049
47	Giurgiu	Giurgiu	Vasilu Georgeta	T21/2, P18	Arabil	Intravilan			2.500	1	131
48	Giurgiu	Giurgiu	Defunct Tonca Cristache, moștenitor Tiron Viorica	T21/2, P19	Arabil	Intravilan			5.000	26	3.395
49	Giurgiu	Giurgiu	Defunct Tonca Cristache, moștenitor Păunescu Mirela	T21/2, P19A	Arabil	Intravilan			5.000	41	5.354
50	Giurgiu	Giurgiu	Velicu Gică	T21/2, P20	Arabil	Intravilan			2.500	22	2.873
51	Giurgiu	Giurgiu	Danilov Victor (cumpărat de la Bici Elena)	T21/2, P21	Arabil	Intravilan			2.000	24	3.134
52	Giurgiu	Giurgiu	Municipiul Giurgiu — domeniul privat	T21/2, P31	Arabil	Intravilan			400	20	2.612
53	Giurgiu	Giurgiu	Drăghia Rădița	T21/2, P22	Arabil	Intravilan			1.500	29	3.787
54	Giurgiu	Giurgiu	Rusovici Ștefan	T21/2, P23	Arabil	Intravilan			2.500	57	7.444
55	Giurgiu	Giurgiu	Dumitru Mitică	T21/2, P24	Arabil	Intravilan			1.500	33	4.310
56	Giurgiu	Giurgiu	Mehmet Iuseim	T21/2, P26	Arabil	Intravilan			1.500	5	653
57	Giurgiu	Giurgiu	S.C. CERAMICA IMPEX — S.R.L.	T21, P4	Arabil	Intravilan	33094	33094	9.662	7	914
58	Giurgiu	Giurgiu	S.C. CERAMICA IMPEX — S.R.L.	T21, P4	Arabil	Intravilan	33094	33094	9.662	6	784
59	Giurgiu	Giurgiu	Municipiul Giurgiu — domeniul privat	Str. Unirii	Arabil	Intravilan			1.577	1.577	205.946
60	Giurgiu	Giurgiu	Pieleanu Valeriu	Str. Unirii	Arabil	Intravilan	36743	36743	5.088	9	1.106
61	Giurgiu	Giurgiu	Municipiul Giurgiu — domeniul privat	Str. Unirii	Arabil	Intravilan	41037	38352	75.000	1.044	128.320
62	Giurgiu	Giurgiu	Municipiul Giurgiu — domeniul privat	Str. Unirii	Arabil	Intravilan	41036	38352	42.537	289	37.741
63	Giurgiu	Giurgiu	S.C. OMV PETROM MARKETING — S.R.L.	Giurgiu	Arabil	Intravilan	30061	30061	4.121	2	261

0	1	2	3	4	5	6	7	8	9	10	11
64	Giurgiu	Giurgiu	S.C. SUNNY — S.R.L.	Giurgiu	Arabil	Intravilan	30063	30063	1.622	11	2.295
65	Giurgiu	Giurgiu	Municipiul Giurgiu — domeniul privat	T22/1	Arabil	Intravilan			9.850	297	38.786
66	Giurgiu	Giurgiu	Lungu Gherghina	T22/1, P25	Arabil	Intravilan			2.900	329	42.965
67	Giurgiu	Giurgiu	Moștenitor Naipeanu Vasile	T21/1, P41	Arabil	Intravilan			10.000	2.093	273.332
68	Giurgiu	Giurgiu	Municipiul Giurgiu — domeniul privat	T21/1	Arabil	Intravilan			850	64	8.358
69	Giurgiu	Giurgiu	Municipiul Giurgiu — domeniul privat	T21/2, P32	Arabil	Intravilan			1.265	35	4.571
70	Giurgiu	Frătești	EUROBANK ERGASIAS — S.A.	T46	Arabil	Extravilan	31145	31145	4.000	14	145
71	Giurgiu	Frătești	Popa Petruș	T46	Arabil	Extravilan	33050	33050	5.000	21	217
72	Giurgiu	Frătești	Mihale Petre	T46	Arabil	Extravilan			4.803	8	83
73	Giurgiu	Frătești	S.C. LOSAN ROMANIA — S.R.L.	T46	Arabil	Extravilan	31765	31765	15.000	38	393
74	Giurgiu	Frătești	Unitatea administrativ-teritorială Frătești	T84	Arabil	Extravilan	33096	33096	17.000	14	145
75	Giurgiu	Frătești	Dima Ștefan	T84	Arabil	Extravilan	32110	32110	24.420	423	4.371
76	Giurgiu	Frătești	Unitatea administrativ-teritorială Frătești	T84	Arabil	Extravilan	33096	33096	17.000	2	21
77	Giurgiu	Frătești	S.C. LOSAN ROMANIA — S.R.L.	T46	Arabil	Extravilan	32042	32042	—	56	579
78	Giurgiu	Frătești	Bobirică M. Maria, Nicolae Stela, Bobirică Stana, Deliu Nidelea	T84	Arabil	Extravilan	31835	31835	6.600	5	52
79	Giurgiu	Frătești	Moștenitor defunct Nițu Dobre	T51, P63/2	Arabil	Extravilan	30179	30179	3.573	152	1.571
80	Giurgiu	Frătești	Bobirică M. Maria, Nicolae Stela, Bobirică Stana, Deliu Nidelea	T84	Arabil	Extravilan	31835	31835	6.600	285	2.945
81	Giurgiu	Frătești	Moștenitor defunct Ioniță Gheorghe	T84	Arabil	Extravilan	30180		8.471	206	2.129
82	Giurgiu	Frătești	Niculescu Ion, Niculescu Mariana Lavinia	T84	Arabil	Intravilan	31407	31407	1.500	12	124
83	Giurgiu	Frătești	Moștenitor defunct Nițu Dobre	T51, P63/2	Arabil	Extravilan	30179	30179	3.573	63	651
84	Giurgiu	Frătești	Moștenitor defunct Ioniță Gheorghe	T84	Arabil	Extravilan	30180		8.471	216	2.232
85	Giurgiu	Frătești	Pană Dănuț Cătălin	T84	Arabil	Extravilan	31839	31839	7.500	380	3.927
86	Giurgiu	Frătești	Matache N. Constanța	T84	Arabil	Extravilan	31852	31852	9.000	208	2.149
87	Giurgiu	Frătești	Bălăn Anghel Florin	T84, P2	Arabil	Intravilan	31000	31000	1.500	1	10
88	Giurgiu	Frătești	Bobirică M. Maria, Nicolae Stela, Bobirică Stana, Deliu Nidelea	T84	Arabil	Extravilan	31835	31835	6.600	165	1.705
89	Giurgiu	Frătești	Pană Dănuț Cătălin	T84	Arabil	Extravilan	31839	31839	7.500	22	227
90	Giurgiu	Frătești	Bobirică M. Maria, Nicolae Stela, Bobirică Stana, Deliu Nidelea	T84	Arabil	Extravilan	31835	31835	6.600	230	2.377
91	Giurgiu	Frătești	Matache N. Constanța	T84	Arabil	Extravilan	31852	31852	9.000	851	8.794
92	Giurgiu	Frătești	Bonteanu Maria	T84	Arabil	Extravilan	31837	31837	14.000	590	6.097
93	Giurgiu	Frătești	Bonteanu Maria	T84	Arabil	Extravilan	31837	31837	14.000	714	7.378
94	Giurgiu	Frătești	Ghiță D. Maria	T84	Arabil	Extravilan	31834	31834	6.777	255	2.635
95	Giurgiu	Frătești	Bălănică Ion	T84	Arabil	Extravilan	31854	31854	13.047	40	413
96	Giurgiu	Frătești	Ghiță D. Maria	T84	Arabil	Extravilan	31834	31834	6.777	101	1.044
97	Giurgiu	Frătești	Ghiță D. Maria	T84	Arabil	Extravilan	31834	31834	6.777	77	796
98	Giurgiu	Frătești	Bălănică Ion	T84	Arabil	Extravilan	31854	31854	13.047	208	2.149
99	Giurgiu	Frătești	Bălănică Ion	T84	Arabil	Extravilan	31854	31854	13.047	53	548
100	Giurgiu	Frătești	Dragomir Maria	T84	Arabil	Extravilan	31833	31833	5.159	70	723

0	1	2	3	4	5	6	7	8	9	10	11
101	Giurgiu	Frătești	Dragomir Tudora, Dragomir Milică Gigel, Dragomir Cristinel	T84	Arabil	Extravilan	31668	31668	5.000	49	506
102	Giurgiu	Frătești	Dragomir Maria	T84	Arabil	Extravilan	31833	31833	5.159	15	155
103	Giurgiu	Frătești	Dragomir Maria	T84	Arabil	Extravilan	31838	31838	3.231	17	176
104	Giurgiu	Frătești	Dragomir Tudora, Dragomir Milică Gigel, Dragomir Cristinel	T84	Arabil	Extravilan	31668	31668	5.000	15	155
105	Giurgiu	Frătești	Moștenitor defunct Olea Gherghina	T84	Arabil	Extravilan	30181	30181	11.310	58	599
106	Giurgiu	Frătești	Dragomir Maria	T84	Arabil	Extravilan	31838	31838	3.231	8	83
107	Giurgiu	Frătești	Moștenitor defunct Olea Gherghina	T84	Arabil	Extravilan	30181	30181	11.310	34	351
108	Giurgiu	Frătești	Moștenitor defunct Olea Gherghina	T84	Arabil	Extravilan			5.005	23	238
109	Giurgiu	Frătești	Moștenitor defunct Olea Gherghina	T84	Arabil	Extravilan			5.005	15	155
110	Giurgiu	Frătești	Soare Grigore	T84	Arabil	Extravilan	31793	31793	1.200	5	52
111	Giurgiu	Frătești	Mihale Ionel	T84	Arabil	Extravilan	31836	31836	10.000	45	465
112	Giurgiu	Frătești	Soare Grigore	T84	Arabil	Extravilan	31793	31793	1.200	4	41
113	Giurgiu	Frătești	Mihale Ionel	T84	Arabil	Extravilan	31836	31836	10.000	32	331
114	Giurgiu	Frătești	Moștenitor defunct Tufa Florea, Tufa Cornel	T84	Arabil	Extravilan	30183		9.403	37	382
115	Giurgiu	Frătești	Moștenitor defunct Tufa Florea, Tufa Cornel	T84	Arabil	Extravilan	30183		9.403	34	351
116	Giurgiu	Frătești	Dumitru Elisabeta (Stan)	T84	Arabil	Extravilan	30184		9.403	36	372
117	Giurgiu	Frătești	Dumitru Elisabeta (Stan)	T84	Arabil	Extravilan	30184		9.403	32	331
118	Giurgiu	Frătești	Nedelcu Maria	T84	Arabil	Extravilan	30185		2.275	10	103
119	Giurgiu	Frătești	Moștenitor defunct Tufa Florea, Tufa Cornel	T84	Arabil	Extravilan	30186		9.039	37	382
120	Giurgiu	Frătești	Nedelcu Maria	T84	Arabil	Extravilan	30185		2.275	8	83
121	Giurgiu	Frătești	Olea Anghel	T51(84), P23	Arabil	Extravilan			4.000	112	224
122	Giurgiu	Frătești	Nedelcu Maria	T84	Arabil	Extravilan	30185		2.275	3	31
123	Giurgiu	Frătești	Moștenitor defunct Tufa Florea, Tufa Cornel	T84	Arabil	Extravilan	30186		9.039	63	651
124	Giurgiu	Frătești	Nițu Nicolae	T51/2, P55—56	Arabil	Extravilan			4.000	38	76
125	Giurgiu	Frătești	Mitran Vasile	T51/2, P4	Arabil	Extravilan			2.000	120	240
126	Giurgiu	Frătești	Nițu Anghel	T51(84), P24	Arabil	Extravilan			10.000	216	432
127	Giurgiu	Frătești	Stanica Ion	T51/2, P3	Arabil	Extravilan			2.000	132	264
128	Giurgiu	Frătești	Olea Dumitra	T51(84), P25	Arabil	Extravilan			6.500	27	54
129	Giurgiu	Frătești	Dinu Pavel	T51(84), P25	Arabil	Extravilan	34218	34218	5.000	15	30
130	Giurgiu	Frătești	Cristache Ghiță	T51/2, P59	Arabil	Extravilan			2.000	152	304
131	Giurgiu	Frătești	Palas — S.R.L.	T51(84), P27	Arabil	Extravilan	33781	33781	10.531	38	76
132	Giurgiu	Frătești	Alexandrescu Lina	T51(84), P27	Arabil	Extravilan			26.200	67	134
133	Giurgiu	Frătești	Dumitru Cleopa	T52/2, P60	Arabil	Extravilan			2.000	175	350
134	Giurgiu	Frătești	Chiopreaca Marin	T51(84), P28	Arabil	Extravilan			13.200	61	122
135	Giurgiu	Frătești	Jipa Nicolae	T51(84), P29	Arabil	Extravilan			1.500	6	12
136	Giurgiu	Frătești	Jipa Ion	T51(84), P30	Arabil	Extravilan			3.500	15	30
137	Giurgiu	Frătești	Stanica Stan	T51(84), P31	Arabil	Extravilan			10.000	39	78
138	Giurgiu	Frătești	Stanica Stan	T51(84), P31	Arabil	Extravilan			10.000	12	24
139	Giurgiu	Frătești	Ciobanu Ovidiu	T51(84), P32	Arabil	Extravilan			10.000	30	60

0	1	2	3	4	5	6	7	8	9	10	11
140	Giurgiu	Frătești	Ciobanu Ovidiu	T51(84), P32	Arabil	Extravilan			10.000	40	80
141	Giurgiu	Frătești	Știrbu Nicușor	T51(84), P33	Arabil	Extravilan			11.300	40	80
142	Giurgiu	Frătești	Știrbu Nicușor	T51(84), P33	Arabil	Extravilan			11.300	36	72
143	Giurgiu	Frătești	Mihale Petre	T51(84), P34	Arabil	Extravilan			10.000	147	294
144	Giurgiu	Frătești	Mihale Petre	T51(84), P34	Arabil	Extravilan			10.000	27	54
145	Giurgiu	Frătești	Dumitru Petra	T51(84), P35	Arabil	Extravilan			13.400	376	751
146	Giurgiu	Frătești	Dumitru Petra	T51(84), P35	Arabil	Extravilan			13.400	31	62
147	Giurgiu	Frătești	Unitatea administrativ-teritorială Frătești	T51(84), P58	Arabil	Extravilan			18.602	412	823
148	Giurgiu	Frătești	Unitatea administrativ-teritorială Frătești	T51(84), P58	Arabil	Extravilan			18.602	217	434
149	Giurgiu	Frătești	Moștenitor defunct Ghețu Dumitru	T51(84), P57	Arabil	Extravilan			4.300	43	86
150	Giurgiu	Frătești	Moștenitor defunct Ghețu Dumitru	T51(84), P57	Arabil	Extravilan			4.300	227	454
151	Giurgiu	Frătești	Mihale Petre, Mihale Ioana	T51(84), P56	Arabil	Extravilan	33167	33167	4.700	203	406
152	Giurgiu	Frătești	Unitatea administrativ-teritorială Frătești	T51(84), P55	Arabil	Extravilan			20.000	200	400
153	Giurgiu	Frătești	Mihale Petre, Mihale Ioana	T51(84), P56	Arabil	Extravilan	33167	33167	4.700	232	464
154	Giurgiu	Frătești	Unitatea administrativ-teritorială Frătești	T51(84), P55	Arabil	Extravilan			20.000	987	1.973
155	Giurgiu	Frătești	Moștenitor defunct Neagu Ilie	T51(84), P54	Arabil	Extravilan			2.500	6	12
156	Giurgiu	Frătești	Oprea Paula	T51(84), P53	Arabil	Extravilan			2.800	7	14
157	Giurgiu	Frătești	Moștenitor defunct Neagu Ilie	T51(84), P54	Arabil	Extravilan			2.500	123	246
158	Giurgiu	Frătești	Moștenitor defunct Picotici Ilie	T51(84), P52	Arabil	Extravilan			8.000	20	40
159	Giurgiu	Frătești	Oprea Paula	T51(84), P53	Arabil	Extravilan			2.800	138	276
160	Giurgiu	Frătești	Moștenitor defunct Picotici Ilie	T51(84), P52	Arabil	Extravilan			8.000	263	526
161	Giurgiu	Frătești	Moștenitor defunct Ghețu Dumitru	T51(84), P51	Arabil	Extravilan			2.500	8	16
162	Giurgiu	Frătești	Moștenitor defunct Ghețu Dumitru	T51(84), P50	Arabil	Extravilan			2.500	6	12
163	Giurgiu	Frătești	Moștenitor defunct Defta Ioana	T51(84), P49	Arabil	Extravilan			2.500	7	14
164	Giurgiu	Frătești	Moștenitor defunct Pencea Marin	T51(84), P48	Arabil	Extravilan			7.200	19	38
165	Giurgiu	Frătești	Moștenitor defunct Nastea Elefterie	T51(84), P47	Arabil	Extravilan			15.000	42	84
166	Giurgiu	Frătești	Moștenitor defunct Tufeanu Panait	T51(84), P46	Arabil	Extravilan			13.500	42	84
167	Giurgiu	Frătești	Pană Dănuț Cătălin	T51(84), P33	Arabil	Extravilan	34333	34333	2.800	9	18
168	Giurgiu	Frătești	Moștenitor defunct Tufeanu Panait	T51(84), P46	Arabil	Extravilan			13.500	1	2
169	Giurgiu	Frătești	Pană Dănuț Cătălin	T51(84), P33/1	Arabil	Extravilan	34464	34464	15.900	57	114
170	Giurgiu	Frătești	Pană Dănuț Cătălin	T51(84), P33	Arabil	Extravilan	34333	34333	2.800	4	8
171	Giurgiu	Frătești	Pană Dănuț Cătălin	T51(84), P33/1	Arabil	Extravilan	34464	34464	15.900	26	52
172	Giurgiu	Frătești	Moștenitor defunct Tichineață Gavrilă	T51(84), P43	Arabil	Extravilan			2.900	15	30
173	Giurgiu	Frătești	Moștenitor defunct Tichineață Gavrilă	T51(84), P43	Arabil	Extravilan			2.900	7	14
174	Giurgiu	Frătești	Dinu Pavel	T51(84), P30	Arabil	Extravilan	32651	32651	1.900	8	16
175	Giurgiu	Frătești	Dinu Pavel	T51(84), P30	Arabil	Extravilan	32652	32652	2.500	10	20
176	Giurgiu	Frătești	Dinu Pavel	T51(84), P30	Arabil	Extravilan	32651	32651	1.900	4	8

0	1	2	3	4	5	6	7	8	9	10	11
177	Giurgiu	Frătești	Moștenitor defunct Secere Constantina	T51(84), P41	Arabil	Extravilan			2.900	12	24
178	Giurgiu	Frătești	Dinu Pavel	T51(84), P30	Arabil	Extravilan	32652	32652	2.500	5	10
179	Giurgiu	Frătești	Toma Petra	T51(84), P40	Arabil	Extravilan			7.000	31	62
180	Giurgiu	Frătești	Moștenitor defunct Secere Constantina	T51(84), P41	Arabil	Extravilan			2.900	7	14
181	Giurgiu	Frătești	Toma Petra	T51(84), P40	Arabil	Extravilan			7.000	17	34
182	Giurgiu	Frătești	Moștenitor defunct Ion Spirea Stancu	T51(84), P39	Arabil	Extravilan			7.600	33	66
183	Giurgiu	Frătești	Moștenitor defunct Ion Spirea Stancu	T51(84), P39	Arabil	Extravilan			7.600	21	42
184	Giurgiu	Frătești	Moștenitor defunct Preda Stancu	T51(84), P38	Arabil	Extravilan			5.000	21	42
185	Giurgiu	Frătești	Moștenitor defunct Preda Stancu	T51(84), P38	Arabil	Extravilan			5.000	15	30
186	Giurgiu	Frătești	Moștenitor defunct Preda Alina	T51(84), P37	Arabil	Extravilan			5.000	21	42
187	Giurgiu	Frătești	Moștenitor defunct Preda Alina	T51(84), P37	Arabil	Extravilan			5.000	15	30
188	Giurgiu	Frătești	Moștenitor defunct Secere Constantina	T51(84), P36	Arabil	Extravilan			5.600	26	52
189	Giurgiu	Frătești	Moștenitor defunct Secere Constantina	T51(84), P36	Arabil	Extravilan			5.600	17	34
190	Giurgiu	Frătești	Moștenitor defunct Bădălău Dumitra	T51(84), P35	Arabil	Extravilan			5.900	29	58
191	Giurgiu	Frătești	Moștenitor defunct Bădălău Dumitra	T51(84), P35	Arabil	Extravilan			5.900	16	32
192	Giurgiu	Frătești	Moștenitor defunct Apostol Andrei	T51(84), P34	Arabil	Extravilan			3.800	18	36
193	Giurgiu	Frătești	Moștenitor defunct Apostol Andrei	T51(84), P34	Arabil	Extravilan			3.800	9	18
194	Giurgiu	Frătești	Moștenitor defunct Bătrânetu Ion	T51(84), P33	Arabil	Extravilan			2.800	14	28
195	Giurgiu	Frătești	Moștenitor defunct Preda Marin	T51(84), P32	Arabil	Extravilan			7.300	36	72
196	Giurgiu	Frătești	Moștenitor defunct Bătrânetu Ion	T51(84), P33	Arabil	Extravilan			2.800	6	12
197	Giurgiu	Frătești	Moștenitor defunct Preda Marin	T51(84), P32	Arabil	Extravilan			7.300	12	24
198	Giurgiu	Frătești	Moștenitor defunct Joacălesne Petre	T51(84), P31	Arabil	Extravilan			900	4	8
199	Giurgiu	Frătești	Moștenitor defunct Iuga Nicolae	T51(84), P30	Arabil	Extravilan			4.800	24	48
200	Giurgiu	Frătești	Moștenitor defunct Joacălesne Petre	T51(84), P31	Arabil	Extravilan			900	1	2
201	Giurgiu	Frătești	Moștenitor defunct Iuga Nicolae	T51(84), P30	Arabil	Extravilan			4.800	8	16
202	Giurgiu	Frătești	Dinu Pavel	T51(84), P29	Arabil	Extravilan			2.500	12	24
203	Giurgiu	Frătești	Moștenitor defunct Pană Ilie	T51(84), P28	Arabil	Extravilan			5.000	26	52
204	Giurgiu	Frătești	Dinu Pavel	T51(84), P29	Arabil	Extravilan			2.500	5	10
205	Giurgiu	Frătești	Moștenitor defunct Pană Ilie	T51(84), P28	Arabil	Extravilan			5.000	12	24
206	Giurgiu	Frătești	Oprea Marin	T51(84), P27	Arabil	Extravilan			10.000	61	122
207	Giurgiu	Frătești	Oprea Marin	T51(84), P27	Arabil	Extravilan			10.000	33	66
208	Giurgiu	Frătești	Dima Elena	T51(84), P26	Arabil	Extravilan			3.000	20	40
209	Giurgiu	Frătești	Badea Stelica	T51(84), P25	Arabil	Extravilan			1.700	11	22
210	Giurgiu	Frătești	Dima Elena	T51(84), P26	Arabil	Extravilan			3.000	11	22
211	Giurgiu	Frătești	Moștenitor defunct Dragomir St. Ion	T51(84), P24	Arabil	Extravilan			5.000	35	70
212	Giurgiu	Frătești	Badea Stelica	T51(84), P25	Arabil	Extravilan			1.700	6	12
213	Giurgiu	Frătești	Moștenitor defunct Dragomir St. Ion	T51(84), P24	Arabil	Extravilan			5.000	18	36
214	Giurgiu	Frătești	Moștenitor defunct Dima Marin	T51(84), P23	Arabil	Extravilan			5.000	36	72
215	Giurgiu	Frătești	Moștenitor defunct Dima Marin	T51(84), P23	Arabil	Extravilan			5.000	19	38
216	Giurgiu	Frătești	Pană Dănuț Cătălin	T51(84), P22	Arabil	Extravilan	33730		4.900	36	72



0	1	2	3	4	5	6	7	8	9	10	11
217	Giurgiu	Frătești	Pană Dănuț Cătălin	T51(84), P22	Arabil	Extravilan	33730		4.900	21	42
218	Giurgiu	Frătești	Moștenitor defunct Gheorghe Ilie	T51(84), P21	Arabil	Extravilan			15.000	117	234
219	Giurgiu	Frătești	Moștenitor defunct Gheorghe Ilie	T51(84), P21	Arabil	Extravilan			15.000	74	148
220	Giurgiu	Frătești	Moștenitor defunct Spînu Ilie	T51(84), P20	Arabil	Extravilan			8.300	67	134
221	Giurgiu	Frătești	Moștenitor defunct. Spînu Ilie	T51(84), P20	Arabil	Extravilan			8.300	48	96
222	Giurgiu	Frătești	Moștenitor defunct Malaeru Ion	T51(84), P19	Arabil	Extravilan			3.900	32	64
223	Giurgiu	Frătești	Moștenitor defunct Matei Radu	T51(84), P18	Arabil	Extravilan			3.000	25	50
224	Giurgiu	Frătești	Moștenitor defunct Malaeru Ion	T51(84), P19	Arabil	Extravilan			3.900	24	48
225	Giurgiu	Frătești	Moștenitor defunct Matei Radu	T51(84), P17	Arabil	Extravilan			600	5	10
226	Giurgiu	Frătești	Moștenitor defunct Defta Floarea	T51(84), P16	Arabil	Extravilan			10.000	84	168
227	Giurgiu	Frătești	Moștenitor defunct Matei Radu	T51(84), P18	Arabil	Extravilan			3.000	19	38
228	Giurgiu	Frătești	Moștenitor defunct Matei Radu	T51(84), P17	Arabil	Extravilan			600	4	8
229	Giurgiu	Frătești	Moștenitor defunct Defta Floarea	T51(84), P16	Arabil	Extravilan			10.000	60	120
230	Giurgiu	Frătești	Vuscan Teodor	T51(84), P12/1	Arabil	Extravilan	34924	34924	8.000	69	138
231	Giurgiu	Frătești	Vuscan Teodor	T51(84), P12/1	Arabil	Extravilan	34924	34924	8.000	46	92
232	Giurgiu	Frătești	Vuscan Teodor	T51(84), P12	Arabil	Extravilan	34917	34917	1.300	11	22
233	Giurgiu	Frătești	Moștenitor defunct Raboj Anghel	T51(84), P13	Arabil	Extravilan			7.150	59	118
234	Giurgiu	Frătești	Vuscan Teodor	T51(84), P12	Arabil	Extravilan	34917	34917	1.300	7	14
235	Giurgiu	Frătești	Moștenitor defunct Raboj Anghel	T51(84), P13	Arabil	Extravilan			7.150	40	80
236	Giurgiu	Frătești	Moștenitor defunct Raboj Anghel	T51(84), P12	Arabil	Extravilan			1.200	10	20
237	Giurgiu	Frătești	Moștenitor defunct Alexa Ion	T51(84), P11	Arabil	Extravilan			5.600	46	92
238	Giurgiu	Frătești	Moștenitor defunct Raboj Anghel	T51(84), P12	Arabil	Extravilan			1.200	7	14
239	Giurgiu	Frătești	Moștenitor defunct Alexa Ion	T51(84), P11	Arabil	Extravilan			5.600	28	56
240	Giurgiu	Frătești	Moștenitor defunct Soare Mihalache	T51(84), P10	Arabil	Extravilan			4.400	36	72
241	Giurgiu	Frătești	Mihale Petre, Mihale Ioana	T51(84), P9	Arabil	Extravilan	32061		2.500	21	42
242	Giurgiu	Frătești	Moștenitor defunct Soare Mihalache	T51(84), P10	Arabil	Extravilan			4.400	20	40
243	Giurgiu	Frătești	Proprietar neidentificat*	T51(84), P8	Arabil	Extravilan			4.400	36	72
244	Giurgiu	Frătești	Mihale Petre, Mihale Ioana	T51(84), P9	Arabil	Extravilan	32061		2.500	11	22
245	Giurgiu	Frătești	Mihale Aurel, Mihale Irina Gabriela	T51(84), P7	Arabil	Extravilan	31600		6.400	53	106
246	Giurgiu	Frătești	Proprietar neidentificat	T51(84), P8	Arabil	Extravilan			4.400	20	40
247	Giurgiu	Frătești	Mihale Aurel, Mihale Irina Gabriela	T51(84), P7	Arabil	Extravilan	31600		6.400	28	56
248	Giurgiu	Frătești	Mihale Aurel	T51(84), P6	Arabil	Extravilan	31594		6.400	52	104
249	Giurgiu	Frătești	Mihale Aurel	T51(84), P6	Arabil	Extravilan	31594		6.400	28	56
250	Giurgiu	Frătești	Pencea Floarea	T51(84), P5	Arabil	Extravilan	33300		9.400	74	148
251	Giurgiu	Frătești	Pencea Floarea	T51(84), P5	Arabil	Extravilan	33300		9.400	49	98
252	Giurgiu	Frătești	Moștenitor defunct Pencea Stan	T51(84), P4	Arabil	Extravilan			5.100	46	92
253	Giurgiu	Frătești	Moștenitor defunct Bobirică Constantin	T51(84), P3	Arabil	Extravilan			5.000	335	669
254	Giurgiu	Frătești	Moștenitor defunct Pencea Stan	T51(84), P4	Arabil	Extravilan			5.100	32	64
255	Giurgiu	Frătești	Bobircă Marian	T51(84), P2	Arabil	Extravilan	32996		700	48	96
256	Giurgiu	Frătești	Moștenitor defunct Cristea Elefterie	T51(84), P1	Arabil	Extravilan			16.100	1.109	2.216
257	Giurgiu	Frătești	Moștenitor defunct Bobirică Constantin	T51(84), P3	Arabil	Extravilan			5.000	27	54
258	Giurgiu	Frătești	Bobircă Marian	T51(84), P2	Arabil	Extravilan	32996		700	4	8
259	Giurgiu	Frătești	Moștenitor defunct Cristea Elefterie	T51(84), P1	Arabil	Extravilan			16.100	88	176

0	1	2	3	4	5	6	7	8	9	10	11
260	Giurgiu	Frătești	Ghețu M. Tudora	T85, P102	Arabil	Extravilan			2.000	22	44
261	Giurgiu	Frătești	Botgros Floarea, Dumitru Cleopatra, Dumitru Stan, Trică Elena, Dumitru Petre, Dumitru Păun	T85/1, P4	Arabil	Extravilan	30837		12.100	169	338
262	Giurgiu	Frătești	Mihaela Gigi	T85, P101	Arabil	Extravilan	33230	33230	2.000	44	88
263	Giurgiu	Frătești	Simion Gheorghe	T85, P100	Arabil	Extravilan			2.000	47	94
264	Giurgiu	Frătești	Lazăr Ioana, Radu Dumitra, Mihale Ilinca	T85/1, P25	Arabil	Extravilan	30838		4.800	915	1.829
265	Giurgiu	Frătești	Pană Petre	T85, P99	Arabil	Extravilan			2.000	51	102
266	Giurgiu	Frătești	Marin Victor	T85, P98	Arabil	Extravilan			2.000	55	110
267	Giurgiu	Frătești	Defta Ilie	T85, P97	Arabil	Extravilan			2.000	59	118
268	Giurgiu	Frătești	Dumitru I. Stan	T85, P96	Arabil	Extravilan			2.000	63	126
269	Giurgiu	Frătești	Gogoneata Lina, Petre Mariea, Gogoneata Teodora, Vlaicu George, Ionescu Petra, Gogoneata Ion	T85, P95	Arabil	Extravilan	32997	32997	2.000	66	132
270	Giurgiu	Frătești	Marin C. Constantin	T85, P94	Arabil	Extravilan			2.000	67	134
271	Giurgiu	Frătești	Marin Anghel	T85, P93	Arabil	Extravilan			2.000	69	138
272	Giurgiu	Frătești	Stanică Gh. Stan	T85, P92	Arabil	Extravilan			2.000	70	140
273	Giurgiu	Frătești	Olea Dumitru	T85, P91	Arabil	Extravilan			2.000	72	144
274	Giurgiu	Frătești	Dinu Pavel	T85, P90	Arabil	Extravilan	32930	32930	1.500	55	110
275	Giurgiu	Frătești	Penciu Florentina	T85, P89	Arabil	Extravilan			1.500	55	110
276	Giurgiu	Frătești	Mirica P. Gheorghe	T85, P88	Arabil	Extravilan			1.500	52	104
277	Giurgiu	Frătești	Nasta Elefterie	T85, P87	Arabil	Extravilan			3.000	90	180
278	Giurgiu	Frătești	Ruse Petre	T85, P86	Arabil	Extravilan			2.000	49	98
279	Giurgiu	Frătești	Vasile Dumitru	T85, P85	Arabil	Extravilan			2.000	40	80
280	Giurgiu	Frătești	Bonteanu Ioana	T85, P84	Arabil	Extravilan			2.000	31	62
281	Giurgiu	Frătești	Buduru Ana	T85, P83	Arabil	Extravilan			2.000	28	56
282	Giurgiu	Frătești	Botgros Floarea, Dumitru Cleopatra, Dumitru Stan, Trică Elena, Dumitru Petre, Dumitru Paun	T85/1, P4	Arabil	Extravilan	30837		12.100	208	416
283	Giurgiu	Frătești	Drăgăn Maria	T85, P82	Arabil	Extravilan			2.000	28	56
284	Giurgiu	Frătești	Badea Petra	T85, P81	Arabil	Extravilan			2.000	34	68
285	Giurgiu	Frătești	Bobircă Marin	T85, P80	Arabil	Extravilan			2.000	42	84
286	Giurgiu	Frătești	Craiciu Stela	T85, P79	Arabil	Extravilan			2.000	58	116
287	Giurgiu	Frătești	Dumitru Petra	T85, P78	Arabil	Extravilan			2.000	80	160
288	Giurgiu	Frătești	Pană Ion	T85, P77	Arabil	Extravilan	34097	34097	2.000	102	204
289	Giurgiu	Frătești	Vasile P. Dumitru	T85/2, P14	Arabil	Extravilan			2.500	205	410
290	Giurgiu	Frătești	Botgros Alexandru	T85/1, P23	Arabil	Extravilan	30836	30836	5.000	4	8
291	Giurgiu	Frătești	Marin C. Stan	T85, P76	Arabil	Extravilan			2.000	101	202
292	Giurgiu	Frătești	Soare Paulina	T85/2, P13	Arabil	Extravilan			2.500	244	488
293	Giurgiu	Frătești	Radan Gheorghe	T85, P75	Arabil	Extravilan			2.000	93	186
294	Giurgiu	Frătești	Copoiu Anghel	T85, P74	Arabil	Extravilan			800	36	72
295	Giurgiu	Frătești	Bolintis Petre	T85/2	Arabil	Extravilan			3.300	362	723
296	Giurgiu	Frătești	Copoiu Nicolae	T85, P73	Arabil	Extravilan			800	31	62
297	Giurgiu	Frătești	Copoiu Marin	T85, P72	Arabil	Extravilan			3.400	88	176
298	Giurgiu	Frătești	Copoiu St. Ion	T85, P71	Arabil	Extravilan			1.000	19	38
299	Giurgiu	Frătești	Bernhardt Maria	T85, P69	Arabil	Extravilan			2.000	34	68
300	Giurgiu	Frătești	Mihale Petre, Mihale Ioana	T85, P65	Arabil	Extravilan	32635	32635	2.000	30	60
301	Giurgiu	Frătești	Pletea Valeriu	T85, P68	Arabil	Extravilan			2.000	30	60

0	1	2	3	4	5	6	7	8	9	10	11
302	Giurgiu	Frătești	Zidaru T. Ion	T85, P67	Arabil	Extravilan			2.000	29	58
303	Giurgiu	Frătești	Batrînetu Ion	T85, P66	Arabil	Extravilan	33217	33127	2.300	32	64
304	Giurgiu	Frătești	Batrînetu F. Dumitru	T85, P65	Arabil	Extravilan			2.000	28	56
305	Giurgiu	Frătești	Soare D. Stelica	T85, P64	Arabil	Extravilan			2.000	27	54
306	Giurgiu	Frătești	Boboc Maria	T85, P63	Arabil	Extravilan			2.000	30	60
307	Giurgiu	Frătești	Boboc Gherghina	T85, P62	Arabil	Extravilan			2.000	29	58
308	Giurgiu	Frătești	Tone Dumitru	T85, P61	Arabil	Extravilan			2.000	26	52
309	Giurgiu	Frătești	Tone Gheorghe	T85, P60	Arabil	Extravilan			2.000	23	46
310	Giurgiu	Frătești	Guță Badea	T85, P59	Arabil	Extravilan			1.000	20	40
311	Giurgiu	Frătești	Nicolae Georgeta	T85, P58	Arabil	Extravilan			1.000	9	18
312	Giurgiu	Frătești	Coman Niculina	T85, P57	Arabil	Extravilan			1.000	8	16
313	Giurgiu	Frătești	Cristea Petrică-Bogdan	T85, P56	Arabil	Extravilan	33558	33558	2.000	18	36
314	Giurgiu	Frătești	Bolintis Petre	T85/2	Arabil	Extravilan			3.300	245	490
315	Giurgiu	Frătești	Bădălău I. Petre	T85, P55	Arabil	Extravilan			2.000	21	42
316	Giurgiu	Frătești	Vasile Calin	T85, P54	Arabil	Extravilan			1.000	11	22
317	Giurgiu	Frătești	Vasile Marin	T85, P53	Arabil	Extravilan			2.000	24	48
318	Giurgiu	Frătești	Voicu Daniel	T85, P51	Arabil	Extravilan	30654	30654	1.500	26	52
319	Giurgiu	Frătești	Vasile Marin	T85, P52	Arabil	Extravilan			2.000	20	40
320	Giurgiu	Frătești	Mihale Petre, Mihale Ioana	T85, P49—50	Arabil	Extravilan	31188	31188	4.000	58	116
321	Giurgiu	Frătești	Preda D. Stoian	T85, P49	Arabil	Extravilan			2.000	31	62
322	Giurgiu	Frătești	Soare C. Grigore	T85, P47	Arabil	Extravilan			2.000	33	66
323	Giurgiu	Frătești	Grosu Marin	T85, P46	Arabil	Extravilan			2.000	34	68
324	Giurgiu	Frătești	Iordache Nidelea	T85, P45	Arabil	Extravilan			3.000	55	110
325	Giurgiu	Frătești	Bolintis Stana	T85, P44	Arabil	Extravilan			2.000	37	74
326	Giurgiu	Frătești	Cojocaru Marian	T85, P44	Arabil	Extravilan	31582	31582	1.450	27	54
327	Giurgiu	Frătești	Inchici Ioana	T85, P43	Arabil	Extravilan			2.000	36	72
328	Giurgiu	Frătești	Predica Tudor, Predica Victor	T85, P42	Arabil	Extravilan			2.000	17	34
329	Giurgiu	Frătești	Lazar Ioana	T85, P41	Arabil	Extravilan			1.000	22	44
330	Giurgiu	Frătești	Ruse Gheorghe	T85/3	Arabil	Extravilan			4.500	54	108
331	Giurgiu	Frătești	Călinescu Elena	T85, P40	Arabil	Extravilan			2.000	49	98
332	Giurgiu	Frătești	Gheorghe Dumitra	T85, P39	Arabil	Extravilan			1.000	29	58
333	Giurgiu	Frătești	Gheorghe Velicu	T85, P38	Arabil	Extravilan			2.000	5	10
334	Giurgiu	Frătești	Dumitru I. Stan	T85, P30	Arabil	Extravilan			1.000	4	8
335	Giurgiu	Frătești	Dumitru I. Vasile	T85, P29	Arabil	Extravilan			2.000	16	32
336	Giurgiu	Frătești	Soare I. Ilie	T85, P28	Arabil	Extravilan			2.000	17	34
337	Giurgiu	Frătești	Ciobanu I. Petre	T85, P27	Arabil	Extravilan			2.000	17	34
338	Giurgiu	Frătești	Burcea Marian	T85, P26	Arabil	Extravilan			1.000	9	18
339	Giurgiu	Frătești	Mihale Petre, Mihale Ioana	T85, P25.25/1	Arabil	Extravilan	32060	32060	1.400	12	24
340	Giurgiu	Frătești	Coșcai Tanta	T85, P24	Arabil	Extravilan			2.000	18	36
341	Giurgiu	Frătești	Cristea Elena	T85, P23	Arabil	Extravilan			2.000	18	36
342	Giurgiu	Frătești	Chivu Tudor	T85, P22	Arabil	Extravilan			1.000	9	18
343	Giurgiu	Frătești	Gheorghe Ion	T85, P20—21	Arabil	Extravilan			2.000	19	38
344	Giurgiu	Frătești	Coșcai Gh. Mitica	T85, P19	Arabil	Extravilan			1.000	10	20
345	Giurgiu	Frătești	Mihai Floarea	T85, P17—18	Arabil	Extravilan			2.000	20	40
346	Giurgiu	Frătești	Oprinescu Valerica	T85, P16	Arabil	Extravilan			1.000	10	20
347	Giurgiu	Frătești	Dragomir Ecaterina	T85, P15,15/1	Arabil	Extravilan	35093		1.400	14	28
348	Giurgiu	Frătești	Toma D. Ion	T85, P15	Arabil	Extravilan			2.000	6	12
349	Giurgiu	Frătești	Moise Nicolae	T85, P14	Arabil	Extravilan			2.000	21	42
350	Giurgiu	Frătești	Cristea Petrică Bogdan	T85, P13	Arabil	Extravilan	33559	33559	2.000	21	42
351	Giurgiu	Frătești	Radan Gheorghe	T85, P12	Arabil	Extravilan			1.000	9	18
352	Giurgiu	Frătești	Dragomir T. Maria	T85, P7	Arabil	Extravilan			1.000	4	8

0	1	2	3	4	5	6	7	8	9	10	11
353	Giurgiu	Frătești	Dragomir Rada	T85, P6	Arabil	Extravilan			2.000	48	96
354	Giurgiu	Frătești	Tanase M. Marin	T85, P5	Arabil	Extravilan			1.000	27	54
355	Giurgiu	Frătești	Ruse Gheorghe	T85/3	Arabil	Extravilan			4.500	29	58
356	Giurgiu	Frătești	Gheorghe I. Ilie	T85, P4	Arabil	Extravilan			2.000	38	76
357	Giurgiu	Frătești	Asociația Remuș	T85, P3	Arabil	Extravilan			2.000	37	74
358	Giurgiu	Frătești	Mitran Marin	T85, P2	Arabil	Extravilan			2.000	37	74
359	Giurgiu	Frătești	Mitran Stancu	T85, P1	Arabil	Extravilan			2.000	38	76
360	Giurgiu	Frătești	Defta Anghel	T90	Arabil	Extravilan			4.000	477	953
361	Giurgiu	Frătești	Ilie Ileana	T96, P4	Arabil	Extravilan			1.000	13	26
362	Giurgiu	Frătești	Moise Maria	T96, P5	Arabil	Extravilan			1.000	29	58
363	Giurgiu	Frătești	Ilie Ileana	T96	Arabil	Extravilan			1.000	6	12
364	Giurgiu	Frătești	Defta Anghel	T90	Arabil	Extravilan			4.000	170	340
365	Giurgiu	Frătești	Bazaran Vasilica	T90/1	Arabil	Extravilan			2.000	482	963
366	Giurgiu	Frătești	Ilie Ileana	T96	Arabil	Extravilan			1.000	244	488
367	Giurgiu	Frătești	Moise Maria	T96, P5	Arabil	Extravilan			1.000	232	464
368	Giurgiu	Frătești	Unitatea administrativ-teritorială Frătești	T96	Arabil	Extravilan			7.000	67	134
369	Giurgiu	Frătești	Nițu Anghel	T109	Arabil	Extravilan			2.500	91	182
370	Giurgiu	Frătești	Ilie Maria	T109	Arabil	Extravilan	32492	32492	10.000	2	4
371	Giurgiu	Frătești	Frujina Valerica, Moise Maria Mariana	T109	Arabil	Extravilan			2.500	3	6
372	Giurgiu	Frătești	Căciulan Ion	T109	Arabil	Extravilan			2.000	12	24
373	Giurgiu	Frătești	Boboc Pompiliu	T109	Arabil	Extravilan			4.000	2	4
374	Giurgiu	Frătești	Iordache Vasile	T109	Arabil	Extravilan			5.000	3	6
375	Giurgiu	Frătești	Bolintis Alexandrina	T51(84), P22	Arabil	Extravilan			6.500	182	364
376	Giurgiu	Frătești	Andrei Petre	T51(84), P21	Arabil	Extravilan			18.000	253	506
377	Giurgiu	Frătești	Simion Gheorghe	T85/2, P12	Arabil	Extravilan			1.000	98	196
378	Giurgiu	Frătești	Nedea Simona	T85/2, P11	Arabil	Extravilan			1.100	108	216
379	Giurgiu	Frătești	Cristea Ion	T85/2, P10	Arabil	Extravilan			4.800	470	939
380	Giurgiu	Frătești	Coșcai Traian	T85/2, P9	Arabil	Extravilan			1.900	187	374
381	Giurgiu	Frătești	Guță Badea	T85/2, P8	Arabil	Extravilan			1.500	147	294
382	Giurgiu	Frătești	Vișan Leana	T85/2, P7	Arabil	Extravilan			2.300	226	452
383	Giurgiu	Frătești	Tene Ghe. Maria	T85/2, P6	Arabil	Extravilan			2.500	238	476
384	Giurgiu	Frătești	Batrînetu I. Stan	T85/2, P5	Arabil	Extravilan			1.400	105	210
385	Giurgiu	Frătești	Nicolae Ion	T85/2, P4	Arabil	Extravilan			2.000	106	212
386	Giurgiu	Frătești	Lazăr Anton	T85/2, P3	Arabil	Extravilan			2.500	60	120
387	Giurgiu	Frătești	Bonteanu Manda	T96, P6	Arabil	Extravilan			1.500	337	673
388	Giurgiu	Frătești	Ciobanu Ștefan	T96, P7	Arabil	Extravilan			7.500	1.682	3.361
389	Giurgiu	Frătești	Preda Marin	T96, P8	Arabil	Extravilan			900	202	404
390	Giurgiu	Frătești	Preda Marin	T96, P9	Arabil	Extravilan			3.200	696	1.391
391	Giurgiu	Frătești	Cristea A. Ion	T96, P10	Arabil	Extravilan			1.500	278	556
392	Giurgiu	Frătești	Cioacă Constantin	T96, P11	Arabil	Extravilan			1.100	47	94
393	Giurgiu	Frătești	Bonteanu Manda	T96, P6	Arabil	Extravilan			1.500	30	60
394	Giurgiu	Frătești	Ciobanu Ștefan	T96, P7	Arabil	Extravilan			7.500	14	28
							<b>TOTAL</b>			<b>44.205,00</b>	<b>2.208.834,00</b>

\*) Pentru poziția în care la coloana „Numele/prenumele proprietarului/deținătorului” se regăsește mențiunea „Proprietar neidentificat”, astfel cum reiese din evidența unității administrativ-teritoriale, numele proprietarilor/deținătorilor vor fi identificate ulterior, în vederea completării documentațiilor necesare pentru punerea în aplicare a măsurilor de expropriere în condițiile legii.

## GUVERNUL ROMÂNIEI

## HOTĂRÂRE

**privind actualizarea valorii de inventar a unui imobil aflat în domeniul public al statului și în administrarea Ministerului Afacerilor Interne — Direcția asigurare logistică integrată**

Având în vedere dispozițiile art. 21 și 22 din Ordonanța Guvernului nr. 81/2003 privind reevaluarea și amortizarea activelor fixe aflate în patrimoniul instituțiilor publice, aprobată prin Legea nr. 493/2003, cu modificările și completările ulterioare, în temeiul art. 108 din Constituția României, republicată, și al art. 288 din Ordonanța de urgență a Guvernului nr. 57/2019 privind Codul administrativ, cu modificările și completările ulterioare,

**Guvernul României** adoptă prezenta hotărâre.

Art. 1. — Se aprobă actualizarea valorii de inventar a imobilului înregistrat la nr. M.F. 104255, aflat în domeniul public al statului și în administrarea Ministerului Afacerilor Interne — Direcția asigurare logistică integrată, ca urmare a reevaluării, potrivit datelor prevăzute în anexa care face parte integrantă din prezenta hotărâre.

Art. 2. — Ministerul Afacerilor Interne își va actualiza în mod corespunzător datele din evidența cantitativ-valorică și, împreună cu Ministerul Finanțelor, va opera modificarea corespunzătoare a anexei nr. 1 la Hotărârea Guvernului nr. 1.705/2006 pentru aprobarea inventarului centralizat al bunurilor din domeniul public al statului, cu modificările și completările ulterioare.

PRIM-MINISTRU  
**FLORIN-VASILE CÎȚU**

Contrasemnează:  
Ministrul afacerilor interne,  
**Lucian Nicolae Bode**  
Ministrul finanțelor,  
**Alexandru Nazare**

București, 31 martie 2021.  
Nr. 398.

ANEXĂ

**DATELE DE IDENTIFICARE**  
**a imobilului aflat în domeniul public al statului și în administrarea Ministerului Afacerilor Interne —**  
**Direcția asigurare logistică integrată, pentru care se actualizează valoarea de inventar, ca urmare a reevaluării**

Nr. MF	Codul de clasificare	Denumirea imobilului	Adresa imobilului	Persoana juridică ce administrează imobilul	Valoarea de inventar actualizată (lei)
104255	8.19.01	47-47	București, str. Paul Greceanu nr. 38, sectorul 2	Ministerul Afacerilor Interne — Direcția asigurare logistică integrată Cod unic de identificare (CUI) 4267060 CF nr. 225114	12.617.250,01

# ACTE ALE AVOCATULUI POPORULUI

AVOCATUL POPORULUI

## ORDIN

### pentru modificarea și completarea Regulamentului de organizare și funcționare a instituției Avocatul Poporului, aprobat prin Ordinul Avocatului Poporului nr. 153/2019

Potrivit prevederilor art. 15 alin. (1) lit. a), art. 32 și 61 din Legea nr. 35/1997 privind organizarea și funcționarea instituției Avocatul Poporului, republicată,

în baza dispozițiilor art. 5 și art. 15 alin. (1) din Regulamentul de organizare și funcționare a instituției Avocatul Poporului, aprobat prin Ordinul Avocatului Poporului nr. 153/2019,

în aplicarea art. 251 alin. (1<sup>1</sup>) din Legea nr. 53/2003 — Codul muncii, republicată, cu modificările și completările ulterioare,

**Avocatul Poporului** emite următorul ordin:

**Art. I.** — Regulamentul de organizare și funcționare a instituției Avocatul Poporului, aprobat prin Ordinul Avocatului Poporului nr. 153/2019, publicat în Monitorul Oficial al României, Partea I, nr. 938 din 21 noiembrie 2019, se modifică și se completează după cum urmează:

**1. La articolul 13, după alineatul (1) se introduce un nou alineat, alineatul (1<sup>1</sup>), cu următorul cuprins:**

„(1<sup>1</sup>) În vederea realizării atribuțiilor ce îi revin potrivit legii, instituția Avocatul Poporului organizează 15 birouri teritoriale și 4 centre zonale la domeniul privind prevenirea torturii și a altor pedepse ori tratamente cu cruzime, inumane sau degradante în locurile de detenție, ca structuri fără personalitate juridică, conform anexei nr. 1.”

**2. La articolul 46, alineatele (1) și (2) se modifică și vor avea următorul cuprins:**

„Art. 46. — (1) Cercetarea disciplinară este efectuată de o comisie stabilită prin ordin de Avocatul Poporului.

(2) Comisia de disciplină stabilită prin ordin să efectueze cercetarea disciplinară propune, printr-un raport motivat, clasarea sesizării sau aplicarea unei sancțiuni disciplinare dintre cele prevăzute la art. 45.”

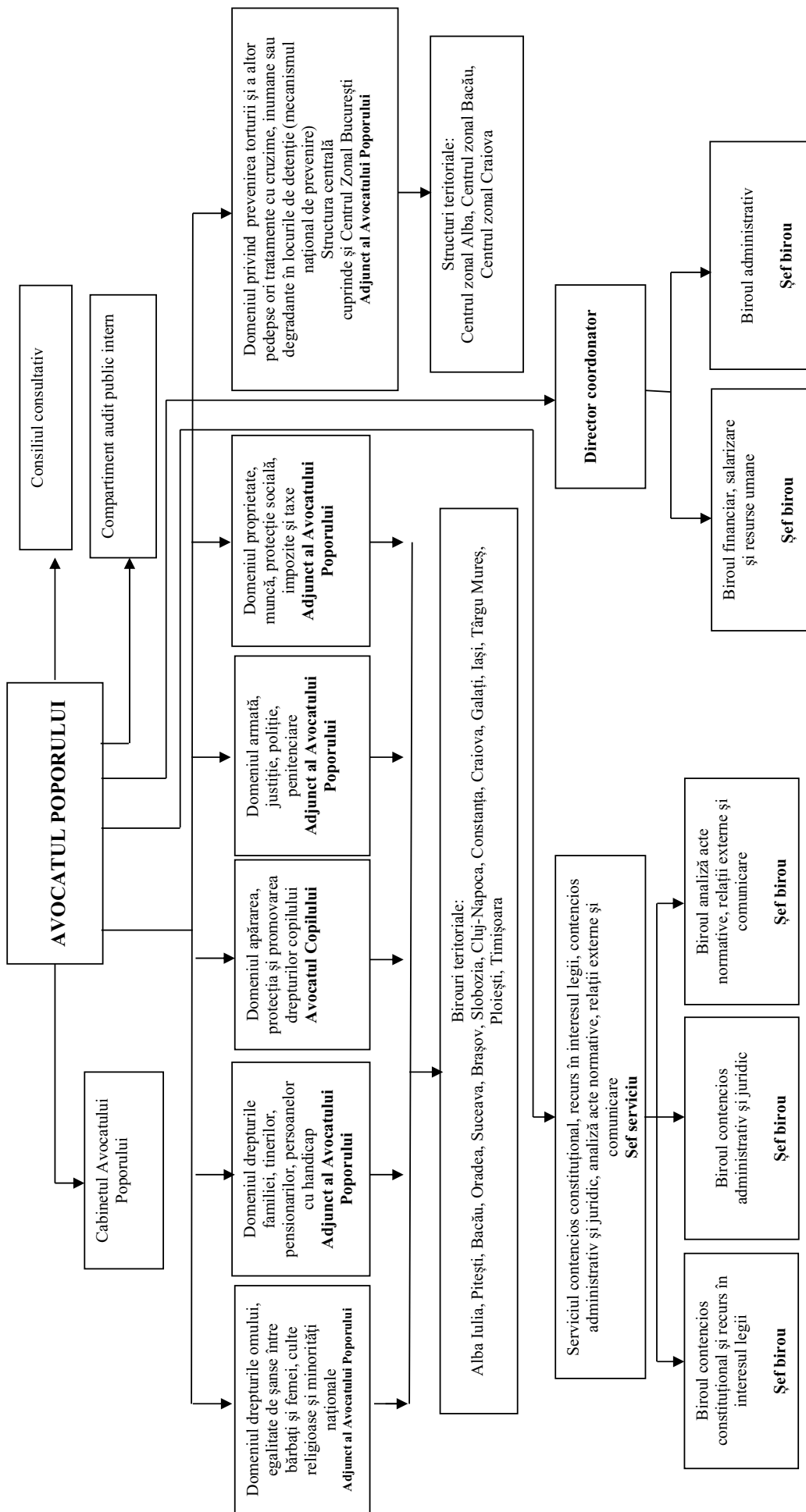
**3. Anexa nr. 1 se modifică și se înlocuiește cu anexa care face parte integrantă din prezentul ordin.**

**Art. II.** — Prezentul ordin se publică în Monitorul Oficial al României, Partea I.

Avocatul Poporului,

**Renate Weber**

**STRUCTURA ORGANIZATORICĂ  
a instituției Avocatul Poporului**



\*) Anexa este reprodusă în facsimil.

# ABONAMENTE LA PUBLICAȚIILE OFICIALE PE SUPORT FIZIC

## — Prețuri pentru anul 2021 —

Nr. crt.	Denumirea publicației	Valoare (TVA 5% inclus) — lei		
		12 luni	3 luni	1 lună
1.	Monitorul Oficial, Partea I	1.310	360	131
2.	Monitorul Oficial, Partea I, limba maghiară	1.640		150
3.	Monitorul Oficial, Partea a II-a	2.460		220
4.	Monitorul Oficial, Partea a III-a	470		50
5.	Monitorul Oficial, Partea a IV-a	1.880		170
6.	Monitorul Oficial, Partea a VI-a	1.750		160
7.	Monitorul Oficial, Partea a VII-a	600		55
8.	Colecția Legislația României	500	130	
9.	Colecția Hotărâri ale Guvernului României	800		75

NOTĂ:

Monitorul Oficial, Partea I bis, se multiplică și se achiziționează pe bază de comandă.

# ABONAMENTE LA PRODUSELE ÎN FORMAT ELECTRONIC

## — Prețuri pentru anul 2021 —

Produs	Abonamentul FLEXIBIL (Monitorul Oficial, Partea I + alte 3 părți ale Monitorului Oficial, la alegere)									
	Lunar					Anual				
	Online/ Monopost	Rețea 5	Rețea 25	Rețea 100	Rețea 300	Online/ Monopost	Rețea 5	Rețea 25	Rețea 100	Rețea 300
AutenticMO	60	150	380	910	2.000	550	1.380	3.450	8.280	18.220
ExpertMO	100	250	630	1.510	3.320	1.000	2.500	6.250	15.000	33.000

Produs	Abonamentul COMPLET (Monitorul Oficial, Partea I + toate celelalte părți ale Monitorului Oficial)									
	Lunar					Anual				
	Online/ Monopost	Rețea 5	Rețea 25	Rețea 100	Rețea 300	Online/ Monopost	Rețea 5	Rețea 25	Rețea 100	Rețea 300
AutenticMO	70	180	450	1.080	2.380	650	1.630	4.080	9.790	21.540
ExpertMO	120	300	750	1.800	3.960	1.200	3.000	7.500	18.000	39.600

Colecția Monitorul Oficial în format electronic, oricare dintre părțile acestuia	100 lei/an
--	------------

Prețurile sunt exprimate în lei și conțin TVA.

Mai multe informații puteți găsi pe site-ul [www.expert-monitor.ro](http://www.expert-monitor.ro), unde puteți aplica online comanda.

**EDITOR: PARLAMENTUL ROMÂNIEI — CAMERA DEPUTAȚILOR**



„Monitorul Oficial” R.A., Str. Parcului nr. 65, sectorul 1, București; C.I.F. RO427282,  
 IBAN: RO55RNCB0082006711100001 Banca Comercială Română — S.A. — Sucursala „Unirea” București  
 și IBAN: RO12TREZ7005069XXX000531 Direcția de Trezorerie și Contabilitate Publică a Municipiului București  
 (alocat numai persoanelor juridice bugetare)  
 Tel. 021.318.51.29/150, fax 021.318.51.15, e-mail: [marketing@ramo.ro](mailto:marketing@ramo.ro), internet: [www.monitoruloficial.ro](http://www.monitoruloficial.ro)  
 Adresa pentru publicitate: Centrul pentru relații cu publicul, București, șos. Panduri nr. 1,  
 bloc P33, parter, sectorul 5, tel. 021.401.00.73, fax 021.401.00.71 și 021.401.00.72  
 Tiparul: „Monitorul Oficial” R.A.

